



# Collarín acople rápido

RÁPIDO

SIN HERRAMIENTAS

SIN FUGAS

EFICAZ



El collarín acople rápido de Ar, le permite montar los aspersores y difusores de riego de una manera más rápida y eficaz, sin herramientas y con un ahorro importante de tiempo

## MODO MONTAJE

- 1º Insertar la tubería en la abrazadera (fig. 1)
- 2º Roscar tapón perforador en la pieza de conexión (fig. 2)
- 3º Enroscar el conjunto de pieza de conexión y tapón sobre la abrazadera, hasta perforar la tubería.  
De esta manera quedará la tubería perforada y taponada, para que no entre tierra ni otros agentes extraños en la tubería (fig. 3)
- 4º Retira el tapón cortador y quedara en toma de 1/2 o 3/4, para la instalación de aspersores, difusores, etc. (fig. 4 y fig. 5)



fig.1

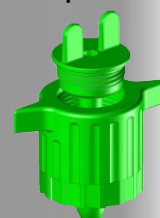


fig.2



fig.3



fig.4



fig.5

CODIGO	REFERENCIA
95400001	AR-CAR-25x1/2
95400002	AR-CAR-25x3/4
95400003	AR-CAR-32x1/2
95400004	AR-CAR-32x3/4

## CARACTERÍSTICAS

- ▶ Fabricado en plástico de alta resistencia
- ▶ Seguro y efectivo permite un sellado perfecto
- ▶ Cortador de metal para asegurar el corte de la tubería

C/ Laguna, 9 - Pol. Ind. Campohermoso  
28942 FUENLABRADA (Madrid)  
E-mail: ar@plasyamat.es

Tel.: 91 608 57 57

Fax: 91 608 55 11

Tel. Móvil: 625 418 423

[www.plasyamat.es](http://www.plasyamat.es)